

Η ΚΑΤΑΣΚΕΥΗ ΤΩΝ ΚΛΙΜΑΚΩΝ

Η κλίμακα της ντο, ονομάζεται και φυσική κλίμακα, διότι όλες τις οι νότες είναι στις φυσικές τους θέσεις.

Οι νότες της ακολουθούν συγκεκριμένη σειρά αποστάσεων μεταξύ των διαδοχικών φθόγγων και αυτό είναι κοινό χαρακτηριστικό όλων των μειζόνων κλιμάκων: T-T-H-T-T-T-H

Για να κατασκευάσουμε πχ την κλίμακα της Σολ, ξεκινάμε έχοντας σαν αρχική νότα την σολ. Όπως φαίνεται και στο σχήμα, παρατηρούμε ότι δεν τηρείται η σειρά T-T-H-T-T-T-H και αυτό γιατί δημιουργείται πρόβλημα στο διάστημα μι-φα που είναι ημιτόνιο αντί για τόνος και στο φα-σολ που είναι τόνος αντί για ημιτόνιο. Για να τηρήσουμε την παραπάνω σειρά, θα μετατρέψουμε το διάστημα μι-φα σε τόνο, αλλοιώνοντάς το με μία # στη νότα φα ώστε να δημιουργηθεί τόνος. Έτσι παρατηρούμε πως με την αλλαγή αυτή, μετατράπηκαν τα

διαστήματα που δημιουργούσαν πρόβλημα ώστε να τηρείται η παραπάνω σειρά και επομένως η κλίμακα της σολ διαμορφώνεται ως εξής:



Ο ΟΠΛΙΣΜΟΣ ΜΙΑΣ ΚΛΙΜΑΚΑΣ

Κάθε κομμάτι γραμμένο σε σολ μείζονα, θα έχει πάντα διέση στη νότα φα, όπου για να μην το γράφουμε συνέχεια, το γράφουμε στην αρχή του πενταγράμμου μετά το κλειδί και πριν τη χρονική διάρκεια του μέτρου. Επομένως η κλίμακα της σολ, γράφεται έτσι και αυτό ορίζεται ως οπλισμός της κλίμακας σολ.



Με τον αντίστοιχο τρόπο, κατασκευάζονται και όλες οι υπόλοιπες μείζονες κλίμακες με διέσεις

ΜΕΙΖΟΝΕΣ ΚΛΙΜΑΚΕΣ ΜΕ ΔΙΕΣΕΙΣ ΚΑΙ ΟΠΛΙΣΜΟΣ

Σολ Μείζονα



Ρε Μείζονα



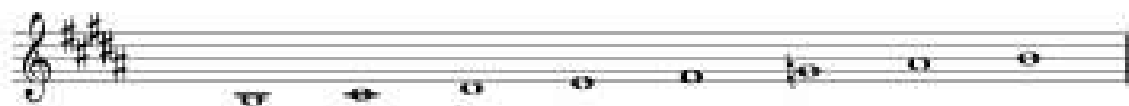
Λα Μείζονα



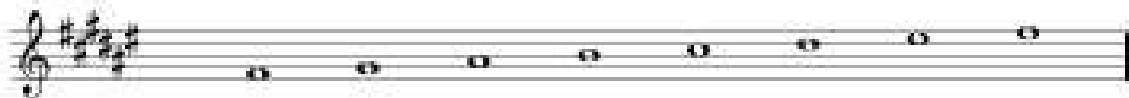
Μί Μείζονα



Σι Μείζονα



Φα# Μείζονα



Ντο# Μείζονα



ΠΩΣ ΒΡΙΣΚΟΥΜΕ ΜΙΑ ΜΕΙΖΟΝΑ ΚΛΙΜΑΚΑΜΕ ΔΙΕΣΕΙΣ ΑΠΟ ΤΟΝ ΟΠΛΙΣΜΟ ΤΗΣ ΚΑΙ ΠΩΣ ΒΡΙΣΚΟΥΜΕ ΤΟΝ ΟΠΛΙΣΜΟ ΜΙΑΣ ΚΛΙΜΑΚΑΣ

Όταν έχουμε ένα κομμάτι, συνήθως αυτό δεν αναφέρει σε ποια κλίμακα βρίσκεται, παρά μόνο τον οπλισμό του. Για να βρούμε την κλίμακα είτε πρέπει αν θυμόμαστε την σειρά από μνήμης είτε μπορούμε να χρησιμοποιήσουμε το εξής κόλπο:

Από την νότα της τελευταίας δίεσης του οπλισμού, ανεβαίνουμε μία νότα για να βρούμε το όνομα της κλίμακας. Πχ. Στη κλίμακα σολ μείζονα, ο πολισμός είναι φα#. Η τελευταία δίεση του οπλισμού είναι η φα. Ανεβαίνουμε μια νότα και βρίσκουμε την σολ. Επομένως η κλίμακα είναι η σολ μείζονα.

Για να βρούμε τον οπλισμό της κλίμακας, , κατεβαίνουμε μια νότα. Η νότα αυτή μας δίνει την τελευταία δίεση του οπλισμού της κλίμακας. Αν γράψουμε την σειρά των διέσεων μέχρι εκείνη την δίεση, βρίσκουμε τον οπλισμό της.

Πχ έχουμε την σολ μείζονα. Κατεβαίνοντας μια νότα, πάμε στην φα. Άρα η τελευταία νότα του οπλισμού είναι η φα. Αν πάμε στη σειρά των διέσεων και κοκκινίσουμε μέχρι την φα, βρίσκουμε τον οπλισμό της. Επομένως, ο οπλισμός της είναι φα#.

Φα	Ντο	Σολ	Ρε	Λα	Μι	Σι
----	-----	-----	----	----	----	----

ΠΩΣ ΒΡΙΣΚΟΥΜΕ ΜΙΑ ΜΕΙΖΟΝΑ ΚΛΙΜΑΚΑ ΜΕ ΥΦΕΣΕΙΣ ΑΠΟ ΤΟΝ ΟΠΛΙΣΜΟ ΤΗΣ ΚΑΙ ΠΩΣ ΒΡΙΣΚΟΥΜΕ ΤΟΝ ΟΠΛΙΣΜΟ ΜΙΑΣ ΚΛΙΜΑΚΑΣ

Πώς βρίσκουμε τον οπλισμό μιας κλίμακας; Ένας τρόπος είναι να θυμόμαστε την ακριβή σειρά των κλιμάκων. Άλλος ένας τρόπος, είναι ο εξής κανόνας: το όνομα της κλίμακας, μας δίνει την προτελευταία ύφεση του οπλισμού της κλίμακας. Επομένως, αν γράψουμε την σειρά των υφέσεων μέχρι εκείνη την ύφεση και την επόμενη της. Το μοναδικό πρόβλημα σε αυτό το κόλπο είναι στην Φα μείζονα, για την οποία πρέπει να θυμόμαστε ότι έχει σαν οπλισμό την Σι ύφεση.

Έτσι για παράδειγμα μας ζητάνε να βρούμε τον οπλισμό της Σι ύφεσης Μείζονας. Θα πάμε στην σειρά των υφέσεων και θα σημειώσουμε με κόκκινο μέχρι την επόμενη ύφεση της Σι. Άρα ο οπλισμός της Σι ύφεσης μείζονας, είναι Σι – Μι ύφεση.

Σι	Μι	Λα	Ρε	Σολ	Ντο	Φα
----	----	----	----	-----	-----	----

Αν ψάχνουμε τον οπλισμό πχ της ντο ύφεσης μείζονας, με τον ίδιο τρόπο θα δούμε πως ο οπλισμός της είναι σι-μι-λα-ρε-σολ-ντο-φα ύφεση.

Σι	Μι	Λα	Ρε	Σολ	Ντο	Φα
----	----	----	----	-----	-----	----

Tips:

*Για να βρω μια τη σχετική ελάσσονα κλίμακα από μία μείζονα είτε είναι με υφέσεις είτε με διέσεις, κατεβαίνω μία τρίτη μικρή.

*Για να βρω την αμέσως επόμενη δίεση στη σειρά των διέσεων μετράω + 5 από την προηγούμενη δίεση δηλαδή φα + 5 =ντο, ντο+5=σολ κλπ

*Για να βρω την αμέσως επόμενη ύφεση στη σειρά των υφέσεων μετράω + 4 από την προηγούμενη ύφεση δηλαδή σι+4=μι,μι+4=λα κλπ

* Προσαγωγέας, είναι η 7^η βαθμίδα σε κάθε κλίμακα που οδηγεί στην τονική

*Αρμονική ελάσσονα: βάζω αλλοίωση στην 6^η βαθμίδα να ανέβει ημιτόνιο. 6^η και 7^η βαθμίδα πρέπει να γίνεται τριημιτόνιο

*μελωδική ελάσσονα: βάζω αλλοίωση στο ανέβασμα στην 6^η και 7^η βαθμίδα και στο κατέβασμα, τα αναιρώ (κατά 1 ημιτόνιο). 6^η και 7^η βαθμίδα. Το τριημιτόνιο γίνεται τόνος. 7^η και 8^η βαθμίδα, να είναι ημιτόνιο.

ΜΕΙΖΟΝΕΣ ΚΛΙΜΑΚΕΣ ΜΕ ΥΦΕΣΕΙΣ ΚΑΙ ΟΠΛΙΣΜΟΣ

Φα μείζονα



Σι ύφεση μείζονα



Μι ύφεση μείζονα



Λα ύφεση μείζονα



Ρε ύφεση μείζονα



Σολ ύφεση μείζονα



Ντο ύφεση μείζονα



ΕΛΑΣΣΟΝΕΣ ΚΛΙΜΑΚΕΣ ΜΕ ΔΙΕΣΕΙΣ ΚΑΙ ΟΠΛΙΣΜΟΣ

Από τα παραπάνω, προκύπτει πως οι μείζονες κλίμακες έχουν αντίστοιχα σχετικές ελάσσονες κλίμακες. Στη σειρά των διέσεων οι σχετικές ελάσσονες είναι οι εξής:

Ντο/λα Σολ/μι Ρε/σι Λα/φα# Μι/ντο# Σι/σολ# Φα#/ρε# Ντο#/λα#

λα Η φυσική αρμονική λα ελάσσων, η ανιούσα μελωδική και η κατιούσα μελωδική

αρμονική ανιούσα μελωδική κατιούσα μελωδική

μι

σι

φα #

ντο #

σολ #

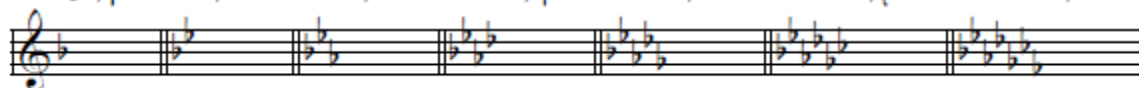
ρε #

λα #

ΕΛΑΣΣΟΝΕΣ ΚΛΙΜΑΚΕΣ ΜΕ ΥΦΕΣΕΙΣ ΚΑΙ ΟΠΛΙΣΜΟΣ

Από τα παραπάνω, προκύπτει πως οι μείζονες κλίμακες έχουν αντίστοιχα σχετικές ελάσσονες κλίμακες. Στη σειρά των υφέσεων οι σχετικές ελάσσονες είναι οι εξής:

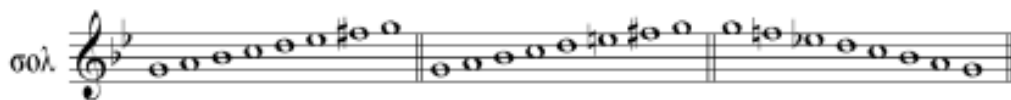
Φα/ρε Σιβ/σολ Μιβ/ντο Λαβ/φα Ρεβ/σιβ Σολβ/μιβ Ντοβ/λαβ



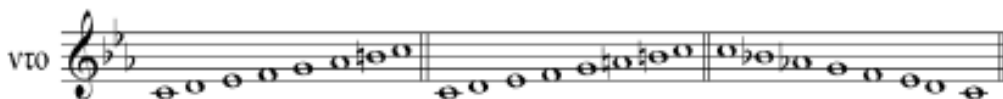
ρε αρμονική ανιούσα μελωδική κατιούσα μελωδική



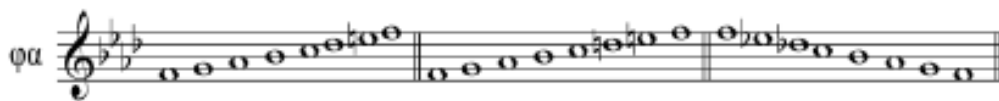
σολ



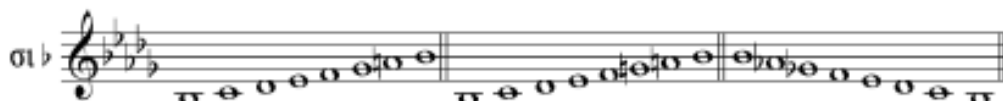
ντο



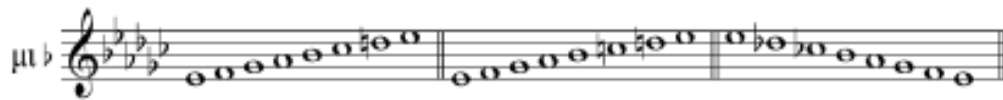
φα



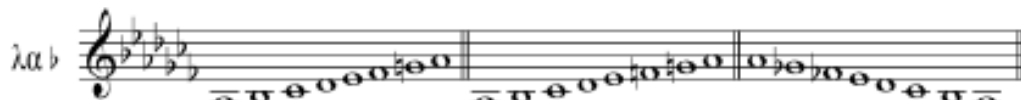
σι β



μι β



λα β



Μείζονες Κλίμακες

C - Do

1 2 3-1 2 3 4-1 2 3-1 2 3 4 5 4 3 2 1-3 2 1-4 3 2 1-3 2 1

5 4 3 2 1-3 2 1-4 3 2 1-3 2 1 2 3-1 2 3 4-1 2 3-1 2 3 4 5

F - Fa

1 2 3 4-1 2 3-1 2 3 4-1 2 3 4 3 2 1-4 3 2 1-3 2 1-4 3 2 1

5 4 3 2 1-3 2 1-4 3 2 1-3 2 1 2 3-1 2 3 4-1 2 3-1 2 3 4 5

G - Sol

1 2 3-1 2 3 4-1 2 3-1 2 3 4 5 4 3 2 1-3 2 1-4 3 2 1-3 2 1

5 4 3 2 1-3 2 1-4 3 2 1-3 2 1 2 3-1 2 3 4-1 2 3-1 2 3 4 5

B \flat - Sib

4-1 2 3-1 2 3 4-1 2 3-1 2 3 4 3 2 1-3 2 1-4 3 2 1-3 2 1-4

3 2 1-4 3 2 1-3 2 1-4 3 2 1-3-1 2 3 4-1 2 3-1 2 3 4-1 2 3

D - Re

1 2 3-1 2 3 4-1 2 3-1 2 3 4 5 4 3 2 1-3 2 1-4 3 2 1-3 2 1

5 4 3 2 1-3 2 1-4 3 2 1-3 2 1 2 3-1 2 3 4-1 2 3-1 2 3 4 5

E \flat - Mi \flat

3-1 2 3 4-1 2 3-1 2 3 4-1 2 3 2 1-4 3 2 1-3 2 1-4 3 2 1-3

3 2 1-4 3 2 1-3 2 1-4 3 2 1-3-1 2 3 4-1 2 3-1 2 3 4-1 2 3

A - La

1 2 3-1 2 3 4-1 2 3-1 2 3 4 5 4 3 2 1-3 2 1-4 3 2 1-3 2 1

5 4 3 2 1-3 2 1-4 3 2 1-3 2 1 2 3-1 2 3 4-1 2 3-1 2 3 4 5

A \flat - La \flat

3 4-1 2 3-1 2 3 4-1 2 3-1 2 3 2 1-3 2 1-4 3 2 1-3 2 1-4 3

3 2 1-4 3 2 1-3 2 1-4 3 2 1-3-1 2 3 4-1 2 3-1 2 3 4-1 2 3

E - Mi

1 2 3-1 2 3 4-1 2 3-1 2 3 4 5 4 3 2 1-3 2 1-4 3 2 1-3 2 1

5 4 3 2 1-3 2 1-4 3 2 1-3 2 1 2 3-1 2 3 4-1 2 3-1 2 3 4 5

D \flat - Re \flat

2 3-1 2 3 4-1 2 3-1 2 3 4-1 2 1-4 3 2 1-3 2 1-4 3 2 1-3 2

3 2 1-4 3 2 1-3 2 1-4 3 2 1-3-1 2 3 4-1 2 3-1 2 3 4-1 2 3

B - Si

1 2 3-1 2 3 4-1 2 3-1 2 3 4 5 4 3 2 1-3 2 1-4 3 2 1-3 2 1

4 3 2 1-4 3 2 1-3 2 1-4 3 2 1 2 3 4-1 2 3-1 2 3 4-1 2 3 4

G \flat - Sol \flat

2 3 4-1 2 3-1 2 3 4-1 2 3-1 2 1-3 2 1-4 3 2 1-3 2 1-4 3 2

4 3 2 1-3 2 1-4 3 2 1-3 2 1-4-1 2 3-1 2 3 4-1 2 3-1 2 3 4

F \sharp - Fa \sharp

2 3 4-1 2 3-1 2 3 4-1 2 3-1 2 1-3 2 1-4 3 2 1-3 2 1-4 3 2

4 3 2 1-3 2 1-4 3 2 1-3 2 1-4-1 2 3-1 2 3 4-1 2 3-1 2 3 4

C \flat - Do \flat

1 2 3-1 2 3 4-1 2 3-1 2 3 4 5 4 3 2 1-3 2 1-4 3 2 1-3 2 1

4 3 2 1-4 3 2 1-3 2 1-4 3 2 1 2 3 4-1 2 3-1 2 3 4-1 2 3 4

C \sharp - Do \sharp

2 3-1 2 3 4-1 2 3-1 2 3 4-1 2 1-4 3 2 1-3 2 1-4 3 2 1-3 2

3 2 1-4 3 2 1-3 2 1-4 3 2 1-3-1 2 3 4-1 2 3-1 2 3 4-1 2 3

Αρμονικές Ελάσσονες

C Minor

Handwritten musical notation for the C Minor scale, measures 1-4. The treble clef staff shows the ascending and descending scale with fingerings: 1-2-3-1, 2-3, 4-5, 3-2-1, 3-2-1. The bass clef staff shows the corresponding bass notes with fingerings: 5-4-3-2, 1-3-2-1, 2-3-1-2, 3-4-5.

C \sharp Minor (D \flat)

Handwritten musical notation for the C sharp Minor (D flat) scale, measures 5-8. The treble clef staff shows the ascending and descending scale with fingerings: 3-4-1-2, 3-1, 2-3, 1-3-2, 1-4-3. The bass clef staff shows the corresponding bass notes with fingerings: 2-1-4-3, 3-2-1-3, 1-2-3-4, 1-2.

D Minor

Handwritten musical notation for the D Minor scale, measures 9-12. The treble clef staff shows the ascending and descending scale with fingerings: 1-2-3-1, 2-3-4-5, 3-2-1, 3-2-1. The bass clef staff shows the corresponding bass notes with fingerings: 5-4-3-2, 1-3-2-1, 2-3-1-2, 3-4-5.

E \flat Minor (D \sharp)

Handwritten musical notation for the E flat Minor (D sharp) scale, measures 13-16. The treble clef staff shows the ascending and descending scale with fingerings: 3-1-2-3, 4-2-3, 2-3, 2-1-3. The bass clef staff shows the corresponding bass notes with fingerings: 2-1-4-3, 2-1-3-2, 3-1-2-3, 4-1-2.

E Minor

Handwritten musical notation for the E Minor scale, measures 17-20. The treble clef staff shows the ascending and descending scale with fingerings: 1-2-3-1, 2-3-4-5, 4-3-2-1, 3-2-1. The bass clef staff shows the corresponding bass notes with fingerings: 5-4-3-2, 1-3-2-1, 2-3-1-2, 3-4-5.

F Minor

Handwritten musical notation for the F Minor scale, measures 21-24. The treble clef staff shows the ascending and descending scale with fingerings: 1-2-3-4, 3-2-1, 3-2-1. The bass clef staff shows the corresponding bass notes with fingerings: 5-4-3-2, 1-3-2-1, 2-3-1-2, 3-4-5.

F# Minor (Gb)

25

Musical notation for F# Minor (Gb) exercise, measures 25-28. The piece is in 4/4 time. The right hand plays a sequence of eighth notes: G4 (2), A4 (3), B4 (1), C5 (2), D5 (3), E5 (2), F#5 (1), G5 (3), A5 (2), B5 (1), C6 (3), D6 (2), E6 (1), F#6 (3), G6 (2). The left hand plays a sequence of eighth notes: G3 (4), F#3 (3), E3 (2), D3 (1), C3 (3), B2 (2), A2 (1), G2 (3), F#2 (2), E2 (1), D2 (3), C2 (2), B1 (1), A1 (3), G1 (2).

G Minor

29

Musical notation for G Minor exercise, measures 29-32. The piece is in 4/4 time. The right hand plays a sequence of eighth notes: G4 (1), A4 (2), B4 (3), C5 (1), D5 (2), E5 (3), F5 (4), G5 (5), F5 (4), E5 (3), D5 (2), C5 (1), B4 (2), A4 (1), G4 (3). The left hand plays a sequence of eighth notes: G3 (5), F3 (4), E3 (3), D3 (2), C3 (1), B2 (3), A2 (2), G2 (1), F2 (3), E2 (2), D2 (1), C2 (3), B1 (2), A1 (1), G1 (3).

G# Minor (Ab)

33

Musical notation for G# Minor (Ab) exercise, measures 33-36. The piece is in 4/4 time. The right hand plays a sequence of eighth notes: G#4 (3), A4 (4), B4 (1), C5 (2), D5 (3), E5 (2), F#5 (1), G#5 (3), A5 (2), B5 (1), C#6 (3), D#6 (2), E#6 (1), F#6 (3), G#6 (2). The left hand plays a sequence of eighth notes: G3 (3), F#3 (2), E3 (1), D3 (3), C3 (2), B2 (1), A2 (3), G#2 (2), F#2 (1), E2 (3), D2 (2), C2 (1), B1 (3), A1 (2), G1 (1).

A Minor

37

Musical notation for A Minor exercise, measures 37-40. The piece is in 4/4 time. The right hand plays a sequence of eighth notes: A4 (1), B4 (2), C5 (3), D5 (1), E5 (2), F5 (3), G5 (4), A5 (5), G5 (4), F5 (3), E5 (2), D5 (1), C5 (3), B4 (2), A4 (1). The left hand plays a sequence of eighth notes: A3 (5), G3 (4), F3 (3), E3 (2), D3 (1), C3 (3), B2 (2), A2 (1), G2 (3), F2 (2), E2 (1), D2 (3), C2 (2), B1 (1), A1 (3).

Bb Minor (A#)

2 41

Musical notation for Bb Minor (A#) exercise, measures 41-44. The piece is in 4/4 time. The right hand plays a sequence of eighth notes: Bb4 (2), C5 (1), D5 (2), Eb5 (3), Bb4 (1), C5 (2), D5 (3), Eb5 (4), Bb4 (3), C5 (2), D5 (1), Eb5 (3), Bb4 (2), C5 (1), D5 (3). The left hand plays a sequence of eighth notes: Bb3 (2), Ab3 (1), Gb3 (3), Fb3 (2), Bb3 (1), Ab3 (3), Gb3 (2), Fb3 (1), Bb3 (3), Ab3 (2), Gb3 (1), Fb3 (3), Bb3 (2), Ab3 (1), Gb3 (3).

B Minor

45

Musical notation for B Minor exercise, measures 45-48. The piece is in 4/4 time. The right hand plays a sequence of eighth notes: B4 (2), C5 (3), D5 (1), E5 (2), F#5 (3), G5 (4), F#5 (3), E5 (2), D5 (1), C5 (3), B4 (2), A4 (1), G4 (3), F#4 (2), B4 (1). The left hand plays a sequence of eighth notes: B3 (4), Ab3 (3), Gb3 (2), Fb3 (1), B3 (4), Ab3 (3), Gb3 (2), Fb3 (1), B3 (2), Ab3 (3), Gb3 (2), Fb3 (1), B3 (3), Ab3 (2), Gb3 (1).

Μελωδικές Ελάσσονες

C Minor

Handwritten musical notation for C Minor. The exercise consists of two staves (treble and bass clef) with a key signature of two flats (Bb, Eb). The melody in the treble clef starts on C4 and follows a descending scale: C4, B3, Ab, G3, F3, Eb, D3, C3. The bass clef accompaniment starts on C3 and follows an ascending scale: C3, D3, Eb, F3, G3, Ab, B3, C4. Fingering numbers 1-5 are indicated below the notes.

C# Minor (Db)

Handwritten musical notation for C# Minor (Db). The exercise consists of two staves (treble and bass clef) with a key signature of three sharps (F#, C#, G#). The melody in the treble clef starts on C4 and follows a descending scale: C4, B3, Ab, G3, F3, E3, D3, C3. The bass clef accompaniment starts on C3 and follows an ascending scale: C3, D3, E3, F3, G3, Ab, B3, C4. Fingering numbers 1-5 are indicated below the notes.

D Minor

Handwritten musical notation for D Minor. The exercise consists of two staves (treble and bass clef) with a key signature of one flat (Bb). The melody in the treble clef starts on D4 and follows a descending scale: D4, C4, B3, Ab, G3, F3, Eb, D3. The bass clef accompaniment starts on D3 and follows an ascending scale: D3, E3, F3, G3, Ab, B3, C4, D4. Fingering numbers 1-5 are indicated below the notes.

Eb Minor (D#)

Handwritten musical notation for Eb Minor (D#). The exercise consists of two staves (treble and bass clef) with a key signature of three flats (Bb, Eb, Ab). The melody in the treble clef starts on Eb4 and follows a descending scale: Eb4, D4, C4, B3, Ab, G3, F3, Eb4. The bass clef accompaniment starts on Eb3 and follows an ascending scale: Eb3, F3, G3, Ab, B3, C4, D4, Eb4. Fingering numbers 1-5 are indicated below the notes.

E Minor

Handwritten musical notation for E Minor. The exercise consists of two staves (treble and bass clef) with a key signature of one sharp (F#). The melody in the treble clef starts on E4 and follows a descending scale: E4, D4, C4, B3, Ab, G3, F3, E4. The bass clef accompaniment starts on E3 and follows an ascending scale: E3, F3, G3, Ab, B3, C4, D4, E4. Fingering numbers 1-5 are indicated below the notes.

F Minor

Handwritten musical notation for F Minor. The exercise consists of two staves (treble and bass clef) with a key signature of two flats (Bb, Eb). The melody in the treble clef starts on F4 and follows a descending scale: F4, E4, D4, C4, B3, Ab, G3, F4. The bass clef accompaniment starts on F3 and follows an ascending scale: F3, G3, Ab, B3, C4, D4, E4, F4. Fingering numbers 1-5 are indicated below the notes.

Αρπέζ Μείζονες

C Major

Handwritten musical notation for C Major arpeggios. The piece consists of three measures, each with a treble and bass clef staff. Fingerings are indicated by numbers 1-5 above or below notes. The first measure has a treble staff fingering of 1 2 3 1 2 3 5 and a bass staff fingering of 5 4 2 1 4. The second measure has a treble staff fingering of 1 2 4 1 2 4 5 and a bass staff fingering of 5 4 2 1 4. The third measure has a treble staff fingering of 1 2 4 1 2 4 5 and a bass staff fingering of 5 3 2 1 3.

G Major

Handwritten musical notation for G Major arpeggios. The piece consists of three measures, each with a treble and bass clef staff. Fingerings are indicated by numbers 1-5 above or below notes. The first measure has a treble staff fingering of 1 2 3 1 2 3 5 and a bass staff fingering of 5 4 2 1 4 2 1. The second measure has a treble staff fingering of 1 2 4 1 2 4 5 and a bass staff fingering of 5 4 2 1 4 2 1. The third measure has a treble staff fingering of 1 2 4 1 2 4 5 and a bass staff fingering of 5 3 2 1 3 2 1.

D Major

Handwritten musical notation for D Major arpeggios. The piece consists of three measures, each with a treble and bass clef staff. Fingerings are indicated by numbers 1-5 above or below notes. The first measure has a treble staff fingering of 1 2 3 1 2 3 5 and a bass staff fingering of 5 4 2 1 4 2 1. The second measure has a treble staff fingering of 2 1 2 4 1 2 4 and a bass staff fingering of 4 2 1 4 2 1 2. The third measure has a treble staff fingering of 1 2 4 1 2 4 5 and a bass staff fingering of 5 3 2 1 3 2 1.

A Major

Handwritten musical notation for A Major arpeggios. The piece consists of three measures, each with a treble and bass clef staff. Fingerings are indicated by numbers 1-5 above or below notes. The first measure has a treble staff fingering of 1 2 3 1 2 3 5 and a bass staff fingering of 5 4 2 1 4 2 1. The second measure has a treble staff fingering of 2 1 2 4 1 2 4 and a bass staff fingering of 4 2 1 4 2 1 2. The third measure has a treble staff fingering of 1 2 3 1 2 3 5 and a bass staff fingering of 5 3 2 1 3 2 1.

E Major

Handwritten musical notation for E Major arpeggios. The piece consists of three measures, each with a treble and bass clef staff. Fingerings are indicated by numbers 1-5 above or below notes. The first measure has a treble staff fingering of 1 2 3 1 2 3 5 and a bass staff fingering of 5 4 2 1 4 2 1. The second measure has a treble staff fingering of 2 1 2 4 1 2 4 and a bass staff fingering of 4 2 1 4 2 1 2. The third measure has a treble staff fingering of 1 2 3 1 2 3 5 and a bass staff fingering of 5 3 2 1 3 2 1.

B Major

Handwritten musical notation for B Major arpeggios. The piece consists of three measures, each with a treble and bass clef staff. Fingerings are indicated by numbers 1-5 above or below notes. The first measure has a treble staff fingering of 1 2 3 1 2 3 5 and a bass staff fingering of 5 4 2 1 4 2 1. The second measure has a treble staff fingering of 2 3 1 2 3 1 2 and a bass staff fingering of 4 2 1 4 2 1 2. The third measure has a treble staff fingering of 2 1 2 3 1 2 3 and a bass staff fingering of 2 1 4 2 1 4 2.

Αρπάζ Ελάσσονες

A minor

Handwritten musical notation for A minor arpeggios. The piece consists of three measures, each with a treble and bass clef staff. Fingerings are indicated by numbers 1-5 above the notes. The first measure has a treble staff fingering of 1 2 3 1 2 3 5 and a bass staff fingering of 5 4 2 1 4. The second measure has a treble staff fingering of 1 2 4 1 2 4 5 and a bass staff fingering of 5 4 2 1 4. The third measure has a treble staff fingering of 1 2 4 1 2 4 5 and a bass staff fingering of 5 3 2 1 3.

E minor

Handwritten musical notation for E minor arpeggios. The piece consists of three measures, each with a treble and bass clef staff. Fingerings are indicated by numbers 1-5 above the notes. The first measure has a treble staff fingering of 1 2 3 1 2 3 5 and a bass staff fingering of 5 4 2 1 4. The second measure has a treble staff fingering of 1 2 4 1 2 4 5 and a bass staff fingering of 5 4 2 1 4. The third measure has a treble staff fingering of 1 2 4 1 2 4 5 and a bass staff fingering of 5 3 2 1 3 2 1.

B minor

Handwritten musical notation for B minor arpeggios. The piece consists of three measures, each with a treble and bass clef staff. Fingerings are indicated by numbers 1-5 above the notes. The first measure has a treble staff fingering of 1 2 3 1 2 3 5 and a bass staff fingering of 5 4 2 1 4. The second measure has a treble staff fingering of 1 2 4 1 2 4 5 and a bass staff fingering of 5 4 2 1 4. The third measure has a treble staff fingering of 2 1 2 3 1 2 3 and a bass staff fingering of 4 2 1 4 2 1 2.

F# minor

Handwritten musical notation for F# minor arpeggios. The piece consists of three measures, each with a treble and bass clef staff. Fingerings are indicated by numbers 1-5 above the notes. The first measure has a treble staff fingering of 2 1 2 4 1 2 4 and a bass staff fingering of 2 1 4 2 1 4 2. The second measure has a treble staff fingering of 1 2 4 1 2 4 5 and a bass staff fingering of 5 4 2 1 4. The third measure has a treble staff fingering of 2 4 1 2 4 1 2 and a bass staff fingering of 4 2 1 4 2 1 2.

C# minor

Handwritten musical notation for C# minor arpeggios. The piece consists of three measures, each with a treble and bass clef staff. Fingerings are indicated by numbers 1-5 above the notes. The first measure has a treble staff fingering of 2 1 2 4 1 2 4 and a bass staff fingering of 2 1 4 2 1 4 2. The second measure has a treble staff fingering of 1 2 4 1 2 4 5 and a bass staff fingering of 5 4 2 1 4. The third measure has a treble staff fingering of 2 4 1 2 4 1 2 and a bass staff fingering of 4 2 1 4 2 1 2.

G# minor

Handwritten musical notation for G# minor arpeggios. The piece consists of three measures, each with a treble and bass clef staff. Fingerings are indicated by numbers 1-5 above the notes. The first measure has a treble staff fingering of 2 1 2 4 1 2 4 and a bass staff fingering of 2 1 4 2 1 4 2. The second measure has a treble staff fingering of 1 2 4 1 2 4 5 and a bass staff fingering of 5 4 2 1 4. The third measure has a treble staff fingering of 2 4 1 2 4 1 2 and a bass staff fingering of 4 2 1 4 2 1 2.

D# minor

Handwritten musical notation for D# minor. The piece consists of three measures, each with a treble and bass staff. The treble staff features a melodic line with fingerings: 1 2 3 1 2 3 5, 1 2 4 1 2 4 5, and 1 2 3 1 2 3 5. The bass staff features a bass line with fingerings: 5 4 2 1 4 2 1, 5 4 2 1 4 2 1, and 5 3 2 1 3 2 1.

Bb minor

Handwritten musical notation for Bb minor. The piece consists of three measures, each with a treble and bass staff. The treble staff features a melodic line with fingerings: 2 3 1 2 3 1 2, 2 1 2 3 1 2 3, and 1 2 3 1 2 3 5. The bass staff features a bass line with fingerings: 3 2 1 3 2 1 2, 2 1 3 2 1 3 2, and 5 3 2 1 3 2 1.

F minor

Handwritten musical notation for F minor. The piece consists of three measures, each with a treble and bass staff. The treble staff features a melodic line with fingerings: 1 2 3 1 2 3 5, 2 1 2 3 1 2 3, and 1 2 3 1 2 3 5. The bass staff features a bass line with fingerings: 5 4 2 1 4 2 1, 4 2 1 4 2 1 2, and 5 3 2 1 3 2 1.

C minor

Handwritten musical notation for C minor. The piece consists of three measures, each with a treble and bass staff. The treble staff features a melodic line with fingerings: 1 2 3 1 2 3 5, 2 1 2 3 1 2 3, and 1 2 3 1 2 3 5. The bass staff features a bass line with fingerings: 5 4 2 1 4 2 1, 4 2 1 4 2 1 2, and 5 3 2 1 3 2 1.

G minor

Handwritten musical notation for G minor. The piece consists of three measures, each with a treble and bass staff. The treble staff features a melodic line with fingerings: 1 2 3 1 2 3 5, 2 1 2 3 1 2 3, and 1 2 3 1 2 3 5. The bass staff features a bass line with fingerings: 5 4 2 1 4 2 1, 4 2 1 4 2 1 2, and 5 3 2 1 3 2 1.

D minor

Handwritten musical notation for D minor. The piece consists of three measures, each with a treble and bass staff. The treble staff features a melodic line with fingerings: 1 2 3 1 2 3 5, 1 2 4 1 2 4 5, and 1 2 3 1 2 3 5. The bass staff features a bass line with fingerings: 5 4 2 1 4 2 1, 5 4 2 1 4 2 1, and 5 3 2 1 3 2 1.